

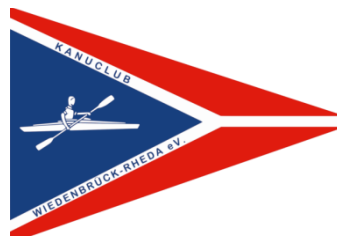
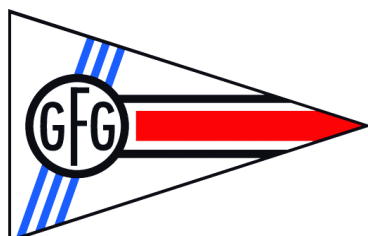
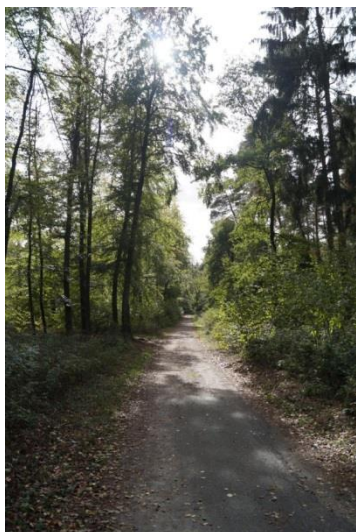
# Familienwandertag Bezirk 10

## „An der Ems entlang von Bootshaus zu Bootshaus“



### Treffpunkt am 11.11.2018 um 10.11 Uhr am Bootshaus der Gütersloher Faltbootgilde

Der diesjährige Familienwandertag des Bezirks 10 wird gemeinsam von der Gütersloher Faltbootgilde e.V. und vom Kanu-Club Wiedenbrück-Rheda e.V. organisiert. Vom Bootshaus der GFG wandern wir entlang der Ems stromaufwärts bis zum Bootshaus des KCWD.





Wir treffen uns am Gütersloher Bootshaus. Nachdem wir unsere Autos gemeinsam nach Wiedenbrück geschuttled haben, führt unser Weg vom Rhedaer Forst durch „die Emsbauern“ zum Schloss Rheda. Durch den Schlosspark geht es weiter ins ehemalige Landesgartenschauengelände „Flora Westfalica“. Am Seilzirkus bzw. in der Spielerei legen wir eine Pause ein. Dort ist für Getränke und einen kleinen Imbiss gesorgt. Gestärkt geht es weiter am Emssee vorbei durch die historische Wiedenbrücker Altstadt. Über die Emspromenade erreichen wir unser Ziel, das Wiedenbrücker Bootshaus. Zum Abschluß wird dort gegrillt.



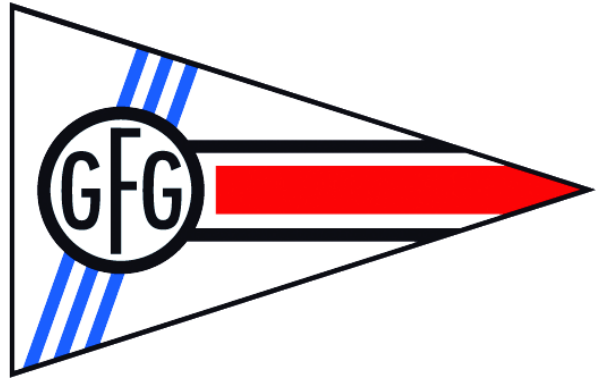
Damit wir besser planen können, meldet Euch bitte bis zum 03.11.2018 an. Weitere Infos und Fragen bitte an:

Stefan Barwich  
 Tel.: 05242 9809037 oder mobil: 0177 3328001  
[stefan.barwich@web.de](mailto:stefan.barwich@web.de)

Die Teilnahme an der Veranstaltung erfolgt auf eigene Gefahr. Eine Haftung des Ausrichters für Sach- und Personenschäden ist ausgeschlossen. Die Aufsichtspflicht für Minderjährige obliegt den Erziehungsberechtigten bzw. den jeweiligen Betreuern aus den Vereinen.



## Anfahrt zum Gütersloher Bootshaus:

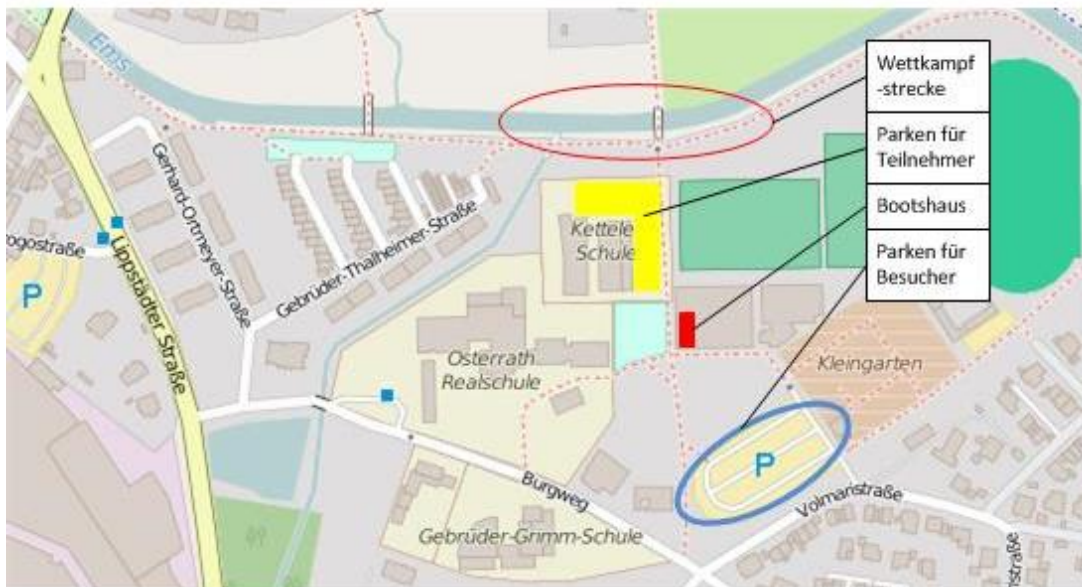
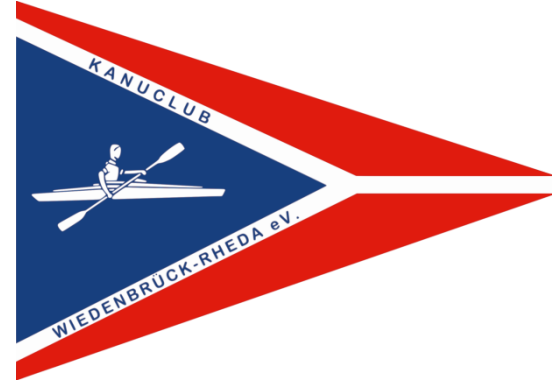


Unser direkt an der Ems gelegenes Bootshausgelände ist wie folgt zu erreichen:

- Aus Gütersloh auf der Herzebrocker Str. in Richtung Herzebrock fahren.
- An der Gaststätte „Neue Mühle“ (rechts) vorbeifahren, nach ca. 1km (noch vor der Emsbrücke) links in die Emssiedlung abbiegen.
- Durch die Emssiedlung hindurch fahren und dann im Wald den ersten Waldweg rechts abfahren. (Die Schranke ist während der Trainingszeiten geöffnet). GPS-Koordinaten des Bootshauses: N51° 53.711 E008° 18.930

[www.faltbootgilde.de](http://www.faltbootgilde.de)

## Anfahrt zum Wiedenbrücker Bootshaus: Burgweg 25, 33378 Rheda-Wiedenbrück



[www.kcwd.de](http://www.kcwd.de)